

Installationsanleitung für Impulsgeber Reed-Disc

Installation instruction for pulse emitter Reed-Disc

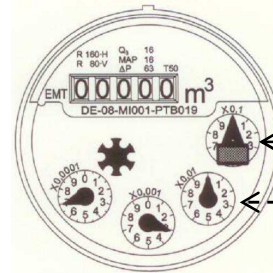
Der Impulsgeber Reed-Disc ist vorgesehen für die Montage auf Elster Wasserzählern der Baureihen M100, M110, M120 und M190, deren Zählwerke mit einem Magnetzeiger ausgerüstet sind.

The pulse emitter Reed-Disc is designed for use with Elster water meters ranges M100, M110, M120 and M190 whose registers are equipped with a magnet pointer.

- Überprüfen Sie ob die Reed Disc Ausführung der Impulswertigkeit des Wasserzählers entspricht
Make sure, that the Reed-Disc type match the pulse weight of the water meter



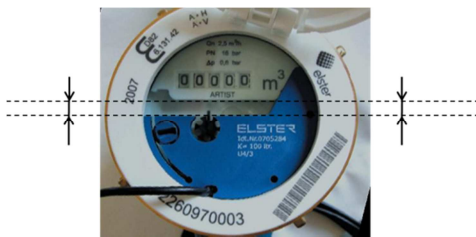
K=1000 ltr. (Idt.Nr. 0000999)
K= 100 ltr. (Idt.Nr. 0000998)



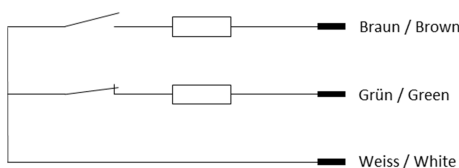
Magnetzeigerposition für
Magnet pointer position for
K=1000 ltr.

K= 100 ltr.

- Die Reed-Disc parallel zur unteren Kante der Typenplatte ausrichten
Align the Reed-Disc parallel to lower edge of the dial plate



- Befestigen Sie die Reed-Disc mit der Exenterschraube unter dem Kopfring. Die Reed-Disc muss plan auf dem Glas aufliegen und darf während der Befestigung nicht verdreht werden.
Fix Reed Disc with the eccentric screw below the head ring. Reed Disc must be fitted plain on the glass. Do not turn the Reed-Disc out of position during assembly.
- Kontrollieren Sie vor Inbetriebnahme auf richtige Anschlussbelegung und Versorgungsspannung!
Check connections and excitation voltage before switching on the equipment!



Zählkontakt: braun – Weiss
Pulse contact: brown – white

Manipulationskontakt: grün – Weiss
Tamper contact: green – white

Kontaktbelastung: max. 24Vdc, max. 50mA
Contact load

www.elstermesstechnik.de
www.elstermetering.com